

SPARE PARTS SPECIALIST

CO.R.IN.D.  **S.R.L.**



- Iniezione Diesel
- Iniezione Benzina
- Impianti a gas
- Turbocompressori
- Antifurto
- Ricambi per veicoli industriali
- Riscaldatori autocarro
- Elettrici
- Elettronici



- Diesel Injection
- Gasoline Injection
- LPG & CNG Systems
- Turbochargers
- Antitheft devices
- Spare parts for industrial vehicles
- Truck heaters
- Electrical
- Electronic

Sede amministrativa: C.da Pezzamandre, 6 - 95045 MISTERBIANCO (CT) ITALY

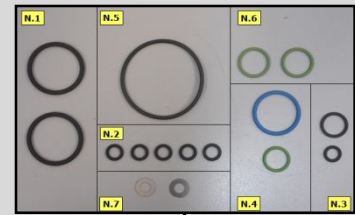
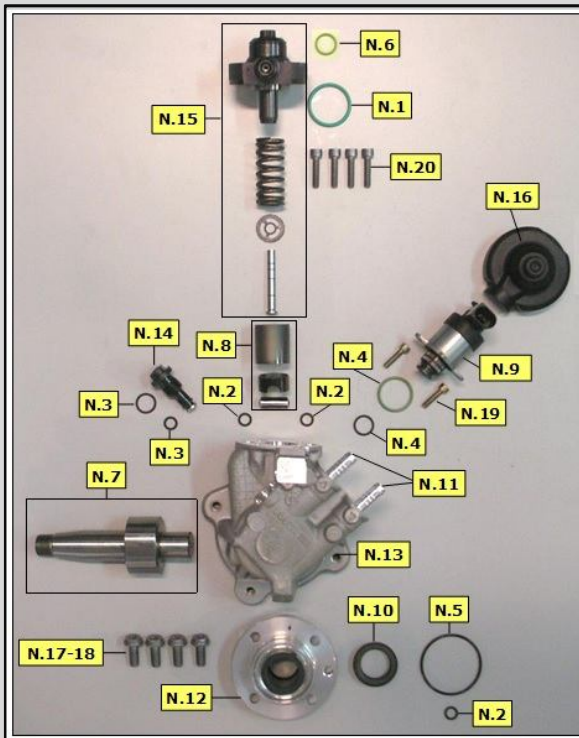
Tel. +39 095 481463 - Fax +39 095 476164 -  +39 3356208870

Deposito: Via F.Crispi, 66/70 - 90133 PALERMO (ITALY)

Tel.+39 091 322464 - Fax +39 091 325124 -  +39 3336587227

www.corind.net - E-mail: corind@corind.net

RICAMBI POMPA BOSCH CP4



Kit Guarnizioni
CMR441-NV

RIF.	DESCRIZIONE
1	Basamento pompante (2 Pz)
2	Canale di alimentazione e di raffreddamento - Canale di alimentazione regolata (5 Pz)
3	Valvola pressione di trasferta
4	Regolatore
5	Portacuscinetto
6	Valvola di aspirazione (2 Pz)
7	Rondella valvola di aspirazione (2 Pz)

RIF.	CODICE	APPLICAZIONE
1-2-3-4-5	CMR441-V	Kit guarnizioni
1-2-3-4-5-6	CMR441-NV	Kit guarnizioni
7	-----	Albero eccentrico (vedi lista dettagliata)
8	CRF01M900999 (nuova smontata) CMR611/P (usata)	Punteria
9	-----	Regolatore ZME4 (vedi lista dettagliata)
10	Articolo su richiesta	Paraolio
11	CMR442-443	Raccordi ingresso-uscita (attacco rapido - portagomma)
12	-----	Portacuscinetto (vedi lista dettagliata)
13	-----	Corpo pompa (vedi lista dettagliata)
14	CMR611/V	Valvola pressione di trasferta (usata)
15	-----	Colonna pompante completa (usata - vedi lista dettagliata)
16	CMR444	Protezione colonna pompante
17	CMR466	Viti portacuscinetto M6 (12 Pz)
18	CMR467	Viti portacuscinetto M (12 Pz)
19	CMR468	Viti regolatore (6 Pz)
20	CMR469	Viti colonna pompante (12 Pz)

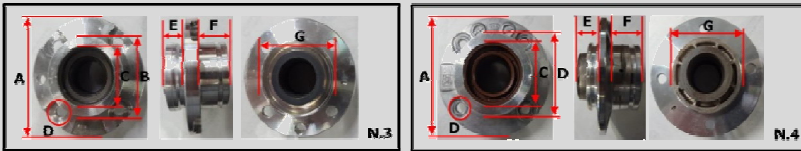
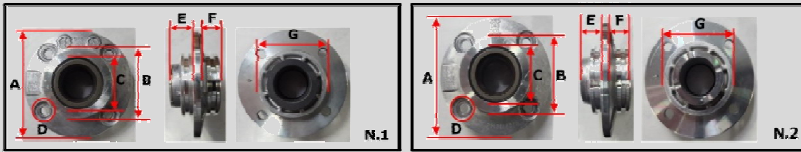


Boccola di fondo
asse con taglio
CMR451



REGOLATORI ZME (USATI) - RIF.9	
CODICE	APPLICAZIONE
CR0928400748/U	0 445 010 611 - 0 445 010 613 - 0 445 010 639 - 0 445 010 640 0 445 010 646 - 0 445 010 647 - 0 445 010 654 - 0 445 010 656 0 445 010 659 - 0 445 010 669 - 0 445 010 673 - 0 445 010 674 0 445 010 685 - 0 445 010 686 - 0 445 010 694 - 0 445 010 695 0 445 010 811 - 0 445 010 812
CR0928400768/U	0 445 010 507 - 0 445 010 508 - 0 445 010 514 - 0 445 010 520 0 445 010 523 - 0 445 010 526 - 0 445 010 527 - 0 445 010 529 0 445 010 532 - 0 445 010 533 - 0 445 010 534 - 0 445 010 535 0 445 010 537 - 0 445 010 538 - 0 445 010 541 - 0 445 010 542 0 445 010 543 - 0 445 010 546 - 0 445 010 551 - 0 445 010 555 0 445 010 557 - 0 445 010 560 - 0 445 010 562 - 0 445 010 565 0 445 010 566 - 0 445 010 567 - 0 445 010 568 - 0 445 010 570 0 445 010 583 - 0 445 010 620 - 0 445 010 624 - 0 445 010 650 0 445 010 664 - 0 445 010 675 - 0 445 010 789 - 0 445 010 790 0 445 010 805 - 0 445 010 806 - 0 445 010 813 - 0 445 010 814 0 445 010 824 - 0 445 010 825 - 0 445 010 838 - 0 445 010 839

RICAMBI POMPA BOSCH CP4



PORTACUSCINETTO - RIF.12		
MOD.	CODICE	APPLICAZIONE
1	CMR452 (usato)	0 445 010 507 - 0 445 010 529 - 0 445 010 543 0 445 010 546 - 0 445 010 562 - 0 445 010 568 0 445 010 611 - 0 445 010 646 - 0 445 010 659 0 445 010 673 - 0 445 010 685 - 0 445 010 686
2	CMR453 (usato)	0 445 010 529 - 0 445 010 537 - 0 445 010 562 0 445 010 568 - 0 445 010 570 - 0 445 010 583
3	CMR454 (usato)	0 445 010 512 - 0 445 010 545 - 0 445 010 559 0 445 010 611 - 0 445 010 624 - 0 445 010 646 0 445 010 650 - 0 445 010 659 - 0 445 010 673 0 445 010 675 - 0 445 010 685 - 0 445 010 686 0 445 010 801
4	CMR455 (usato)	0 445 010 641 - 0 445 010 642 - 0 445 010 657 0 445 010 658 - 0 445 010 676 - 0 445 010 677 0 445 010 682 - 0 445 010 683 - 0 445 010 692 0 445 010 693



ALBERO - RIF.7		
MOD.	CODICE	APPLICAZIONE
1	CMR507 (nuovo)	0 445 010 507 - 0 445 010 543 - 0 445 010 546
1	CMR514/A (usato) CR1466C06045 (nuovo)	0 445 010 514 - 0 445 010 529 - 0 445 010 545 - 0 445 010 560 0 445 010 562 - 0 445 010 565 - 0 445 010 568
1	CMR537/A (usato)	0 445 010 537 - 0 445 010 570 - 0 445 010 583
1	CMR611/A (usato) CMR611 (nuovo)	0 445 010 611 - 0 445 010 646 - 0 445 010 659 - 0 445 010 673 0 445 010 685 - 0 445 010 686
1	CMR624/A (usato)	0 445 010 624 - 0 445 010 641 - 0 445 010 642 - 0 445 010 650 0 445 010 657 - 0 445 010 658 - 0 445 010 675 - 0 445 010 676 0 445 010 677 - 0 445 010 682 - 0 445 010 683 - 0 445 010 692 0 445 010 693 - 0 445 010 801
2	CMR509 (nuovo) CMR509/A (usato)	0 445 010 506 - 0 445 010 509 - 0 445 010 580 0 445 010 581 - 0 445 010 707
3	CMR512/A (usato)	0 445 010 512 - 0 445 010 545 - 0 445 010 559

CORPO POMPA (usati) - RIF.13	
CODICE	APPLICAZIONE
CMR506/C	0 445 010 506 - 0 445 010 580 - 0 445 010 707
CMR507/C	0 445 010 507 - 0 445 010 508 - 0 445 010 543 - 0 445 010 546
CMR510/C	0 445 010 510 - 0 445 010 582 - 0 445 010 715
CMR512/C	0 445 010 512 - 0 445 010 525 - 0 445 010 545 - 0 445 010 559
CMR514/C	0 445 010 514 - 0 445 010 526 - 0 445 010 532 - 0 445 010 533 0 445 010 551 - 0 445 010 557 - 0 445 010 560 - 0 445 010 565 - 0 445 010 566
CMR516/C	0 445 010 516
CMR519/C	0 445 010 518 - 0 445 010 519 - 0 445 010 554 - 0 445 010 702 - 0 445 010 723 0 445 010 725
CMR529/C	0 445 010 529 - 0 445 010 535 - 0 445 010 562 - 0 445 010 568
CMR530/C	0 445 010 530 - 0 445 010 563
CMR537/C	0 445 010 537 - 0 445 010 538 - 0 445 010 570 - 0 445 010 583
CMR578/C	0 445 010 578 - 0 445 010 579 - 0 445 010 738 - 0 445 010 739
CMR592/C	0 445 010 592
CMR611/C	0 445 010 611 - 0 445 010 639 - 0 445 010 646 - 0 445 010 659 - 0 445 010 669 0 445 010 673 - 0 445 010 685 - 0 445 010 686
CMR624/C	0 445 010 675 - 0 445 010 650 - 0 445 010 801
CMR641/C	0 445 010 641 - 0 445 010 657 - 0 445 010 682 - 0 445 010 683



COLONNA POMPANTE (usate) - RIF.15	
CODICE	DESCRIZIONE
CMR519/PP (usata)	COLONNA POMPANTE Ø5,5 - FORO INGRESSO GASOLIO ORE 3
CMR611/PP (usata)	COLONNA POMPANTE Ø6,5 - FORO INGRESSO GASOLIO ORE 3
CMR681/PP (usata)	COLONNA POMPANTE Ø6,5 - FORO INGRESSO GASOLIO ORE 3
CMR681/PP (usata)	COLONNA POMPANTE Ø6,5 - FORO INGRESSO GASOLIO ORE 6

SPARE PARTS SPECIALIST

CO.R.IN.D.  **S.R.L.**



Sede amministrativa: C.da Pezzamandre, 6 - 95045 MISTERBIANCO (CT) ITALY

Tel. +39 095 481463 - Fax +39 095 476164 -  +39 3356208870

Deposito: Via F.Crispi, 66/70 - 90133 PALERMO (ITALY)

Tel.+39 091 322464 – Fax +39 091 325124 -  +39 3336587227

www.corind.net - E-mail: corind@corind.net