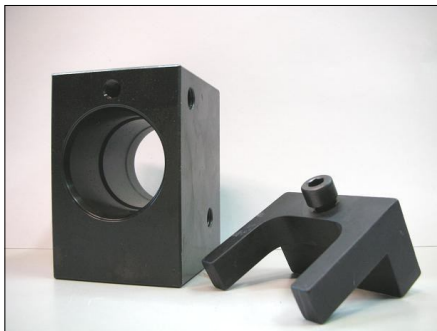


**KIT BOMBA-INYECTOR DETROIT DIESEL TIPO 523580 (AL2573)
MUELLA CORTA PARA CAM-BOX 555-24/N**



Alojamiento Bomba- Inyector
COD.: 555-38-3



Rosca Inyector
COD.: 555-38-1

*** N.B.: Si usted posee el viejo Cam-Box Cód.555-24/ISO es necesario la Tapa de protección contra salpicaduras Cód.555-29-2 y el tornillo puntería Cód.555-38-2**



Cam-Box 555-24/ISO



Tapa de protección contra salpicaduras
COD.: 555-29-2



Tornillo Puntería
COD.: 555-38-2